

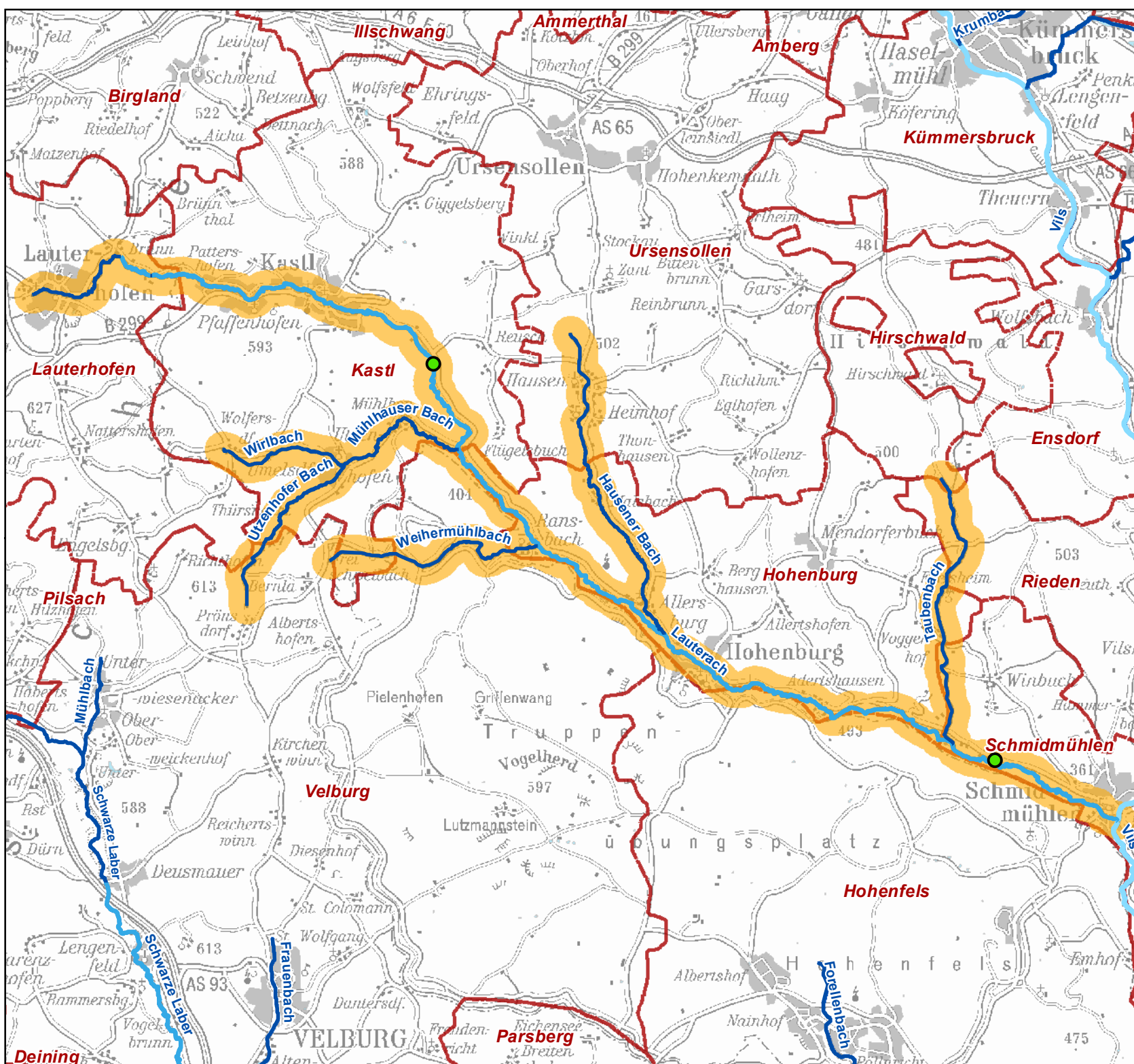
Anlage 1

Bayerisches Landesamt für Umwelt



Steckbriefkarte zum Flusswasserkörper 1_F312

Lauterach und Nebengewässer: Taubenbach, Hausener Bach, Weihermühlbach, Mühlhäuser Bach mit Utzenhofer Bach und Wirlbach



Abgrenzung des gewählten Flusswasserkörpers

Monitoring-Messtelle Flusswasserkörper

Seen

Nicht zuordenbar

Gewässer 1. Ordnung

Gewässer 2. Ordnung

Gewässer 3. Ordnung

Gemeinde

0 1 2 3 4 5 km

Steckbriefkarten zur Umsetzung der WRRL in Bayern

Herausgeber:
Bayerisches Landesamt für Umwelt
Bürgermeister-Ulrich-Straße 160
86179 Augsburg
Telefon: (0821) 9071-0
Fax: (0821) 9071-5556
E-Mail: poststelle@lfu.bayern.de
Internet: www.lfu.bayern.de

Fachdaten:
Informationssystem Wasserwirtschaft; © Bayerisches Landesamt für Umwelt

Topographische Grunddaten:
ATKIS ©, DLM 25; © Bayerische Vermessungsverwaltung, 2010, 2011
Topographische Karten TK50, 100, 200, 500; © Bayerische Vermessungsverwaltung, 2013

Januar 2016